

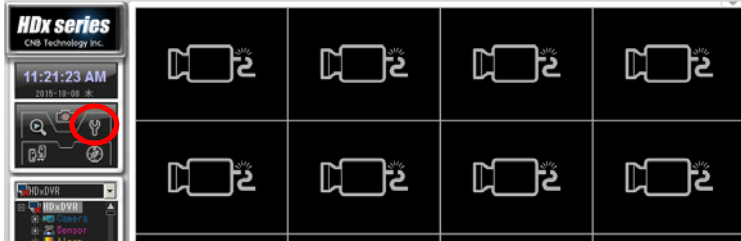
## HDxViewer3.0.1.54 以降 自動接続解除設定について

HDxViewer3.0.1.54 からは、仕様の変更により、ソフト起動時、サーバーリストに登録している DVR すべてに自動接続するようになりました。

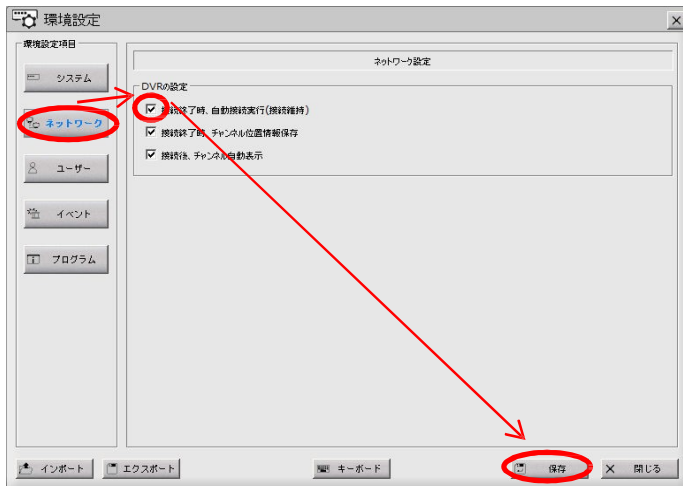
この機能を利用しない場合、以下の手順で自動接続を解除してください。

1.HDxViewer を起動し、画面左上の「スパナ」アイコンをクリックします。

※DVR に接続している場合は、接続を切断してから実行してください。



2.環境画面が開いたら、ネットワークの項目を選択し、「接続終了時、自動接続実行(接続維持)」のチェックをはずして、「保存」ボタンをクリックします。



3.環境設定 保存完了と表示されたら、「OK」ボタンをクリック後、「閉じる」ボタンを押して、環境設定画面を閉じます。

