

# 防犯カメラシステム 【Bosch Video Client】

## 簡易取扱説明書 (Ver. 1.0)




# 目次

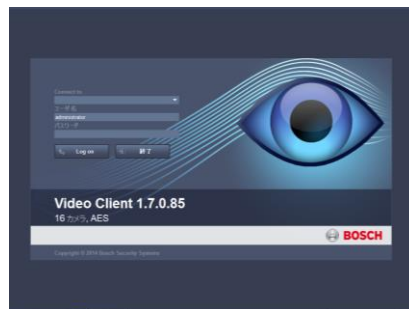
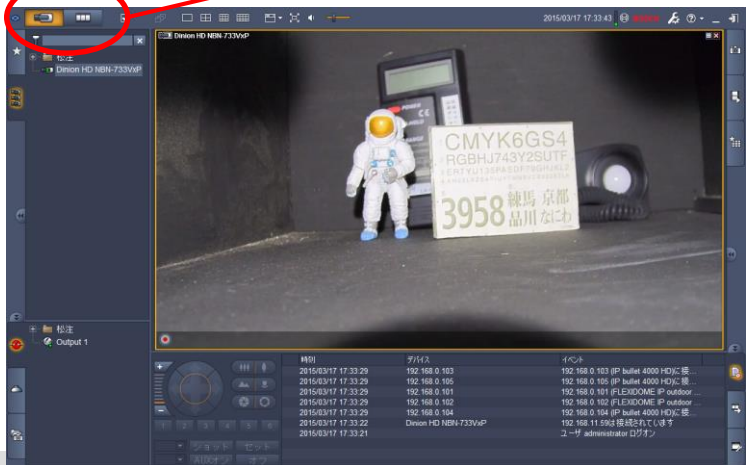
- 1** 現在の映像（ライブ映像）と録画映像の切替・・・P3
- 2** ライブ映像を見る・ライブ画面の操作・・・P4
- 3** 録画映像を見る・・・P10
- 4** 録画映像の取り出し・・・P12
- 5** サーバーの起動・・・P13（停電復帰時用）
- 6** サーバーの終了・・・P13（停電時用）

# 1 現在の映像（ライブ映像）と録画映像の切替



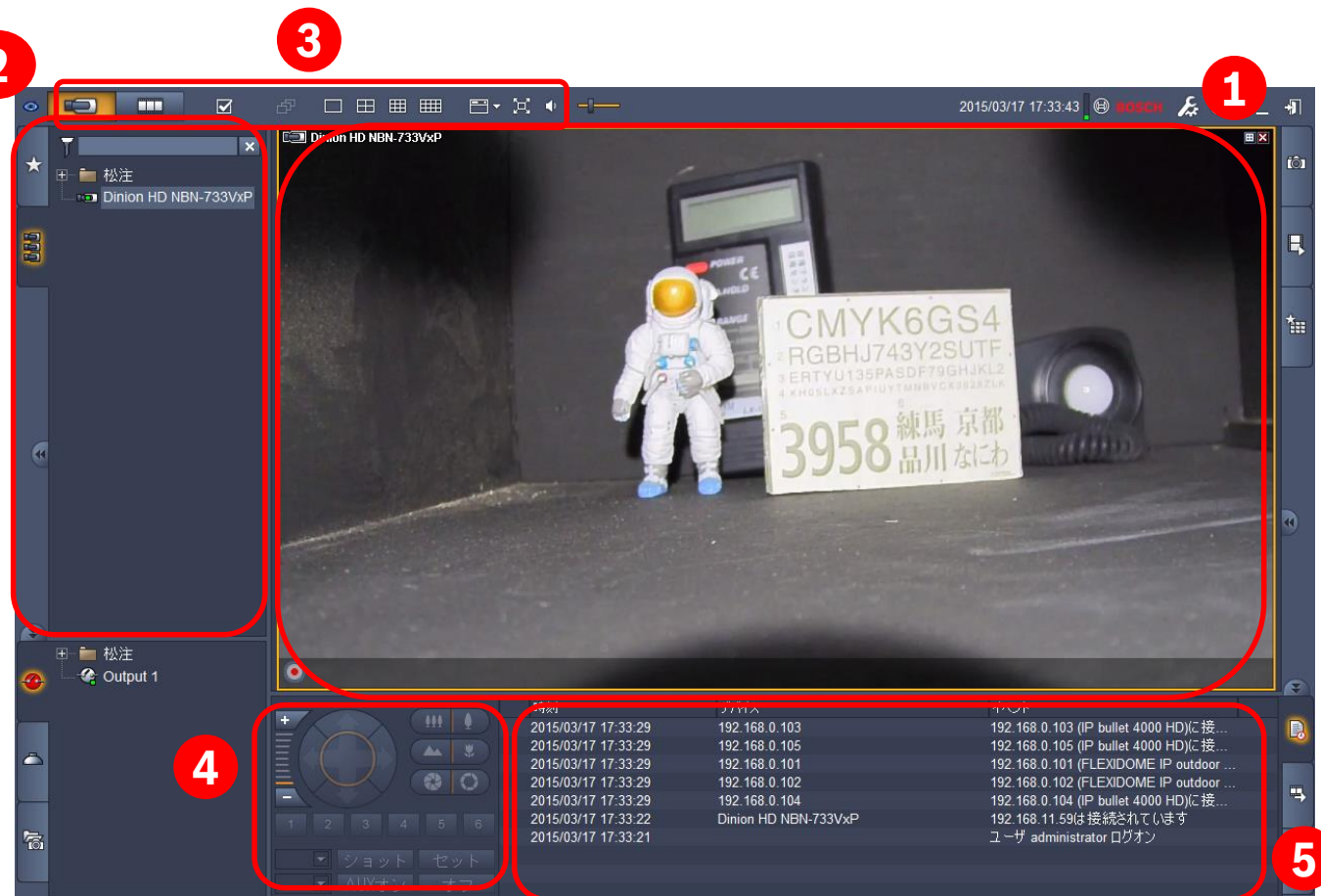
→ ライブ映像を見る  
ライブ画面ボタン  **1** をクリックします。  
⇒ P4へ

→ 録画映像を見る  
録画再生画面ボタン  **2** をクリックします  
⇒ P10へ



※ソフト起動時この画面が表示されたら、  
ユーザー名； administrator  
と打ち込log onボタンを押してください。

## 2 ライブ映像を見る・ライブ画面の操作



- 1 カメラ映像表示画面  
・・・ P5
- 2 カメラ選択画面・・・ P6
- 3 ツールバー・・・ P7
- 4 PTZコントロールバー・ P8
- 5 アラームリスト  
(異常などのお知らせ)  
・・・ P9

## 2 カメラ映像表示画面



①画面をダブルクリックすると最大化します。

※再度ダブルクリックすると元の大きさに戻ります。

②「X」をクリックすると画面を消します。  
(誤って消してしまった場合はP6へ)

## 2 カメラ選択画面

①



### ①映像デバイスリスト

選択したカメラをカメラ映像表示画面までドラッグして指定の領域に表示します。

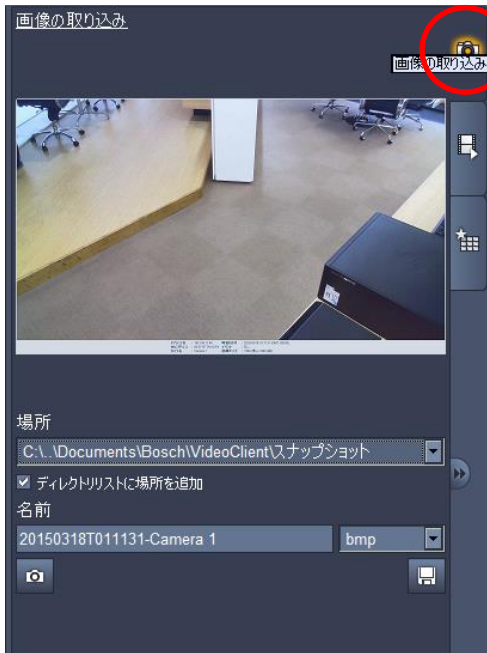
※誤って画面を消してしまった場合は『分割画面表示』をクリックする。

## 2 ツールバー



②

①



③



④

### ①カメラ映像表示画面最大化

カメラ映像表示画面全体を最大化します。

※元に戻す場合は、同じマークの矢印が内向きのボタンを選択します。

### ②分割画面の切り替え。

※切り替えを行ってもカメラ映像がマウントされません。再度、カメラを選択する必要があります。

### ③画像保存

選択したカメラ画像を保存します。

### ④お気に入り登録

現在のカメラ映像表示画面をお気に入りに登録します。



## 2 PTZコントロールバー



### ① デジタルズーム

デジタルズーム（映像の拡大・縮小）を行います。

※マウスのホイールでも拡大・縮小できます

### ② パン・チルト

パン・チルト操作を行います。

※画面上でマウスをクリックしたまま動かすことでも操作できます



## 2 アラームリスト (異常などのお知らせ)

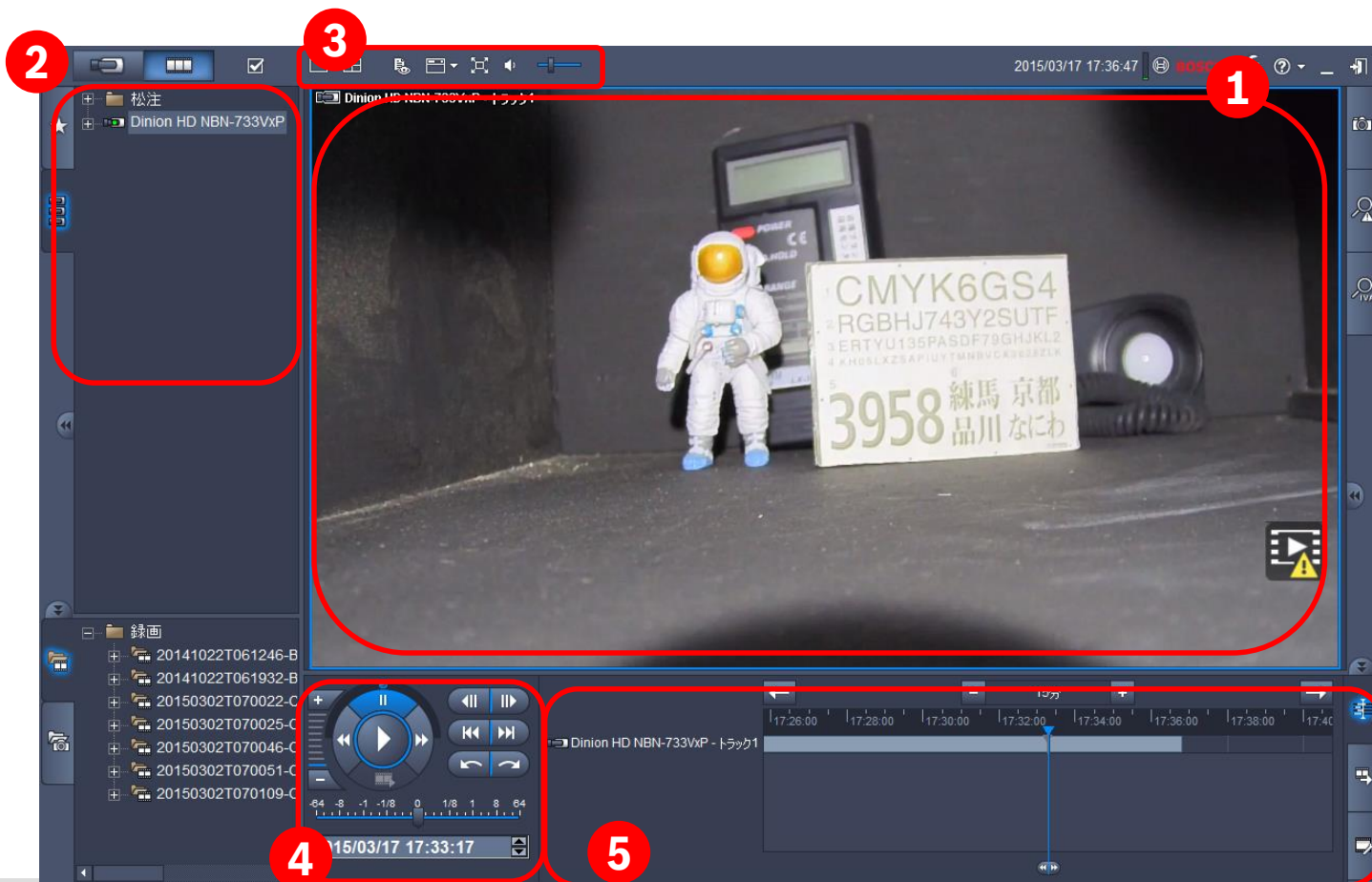
	時刻	デバイス	イベント	
ス	2015/03/18 10:05:25	NDC-265-P (192.168.11.54)	カメラ265の動体検出アラーム	▲
ス	2015/03/18 10:05:25	NDC-265-P (192.168.11.54)	カメラ265の動体検出アラーム	
ス	2015/03/18 9:49:21	NBC-265P	カメラNBC-265Pの動体検出アラーム	
ス	2015/03/18 9:48:34	NDC-265-P (192.168.11.54)	カメラ265の動体検出アラーム	
	2015/03/18 9:48:13		ユーザ administrator ログオン	▶
	2015/03/18 9:48:13	192.168.11.69	192.168.11.69は接続されています	
	2015/03/18 9:48:13	NDN 265 PIO	192.168.11.53は接続されています	
	2015/03/18 9:48:13	NDC-265-P (192.168.11.54)	192.168.11.54は接続されています	
①	2015/03/18 9:48:13	NBC-265P	192.168.11.249は接続されています	
	2015/03/18 9:43:13	192.168.11.69	192.168.11.69 (NDC 274 P)は接続され...	▼

### ① リスト

動体検知や映像解析検知、システムエラー、映像断等のアラームを表示します。

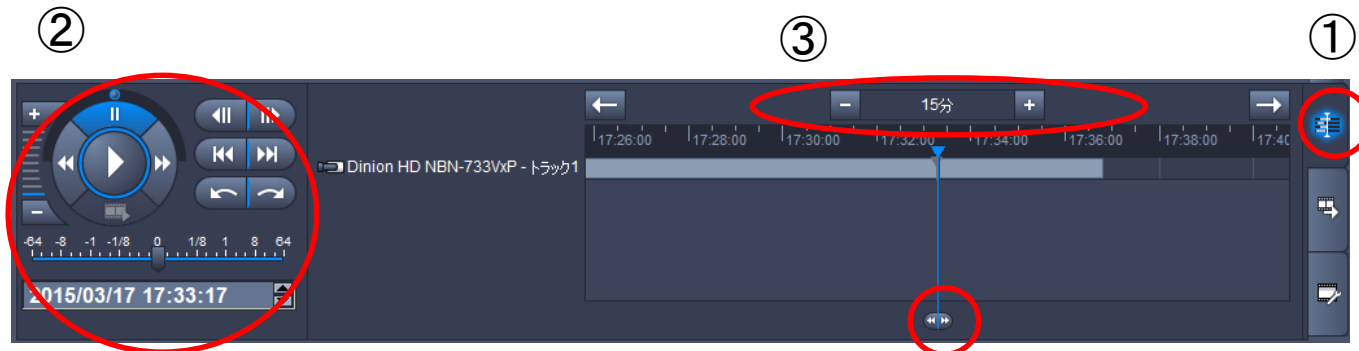
※録画できていない場合なども表示されます。表示された場合は録画映像を確認してください。

### 3 録画映像を見る・録画再生画面の操作



- ① カメラ映像表示画面  
・・・ P5
- ② カメラ選択画面・・・ P6
- ③ ツールバー・・・ P7  
( ① ～ ③ はライブ映像操作と同じ)
- ④ 再生コントロールバー・ P11
- ⑤ タイムライン・・・ P11

### 3 タイムライン

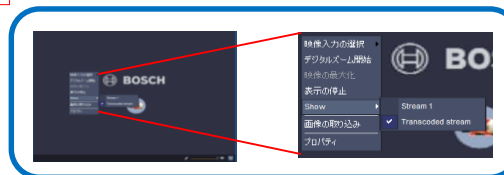


①タイムラインタブ  
各カメラの録画データをタイムライン（時間帯）で表示します。

②再生コントロール  
録画の再生、一時停止、早送り、巻き戻し、コマ送りを操作します。

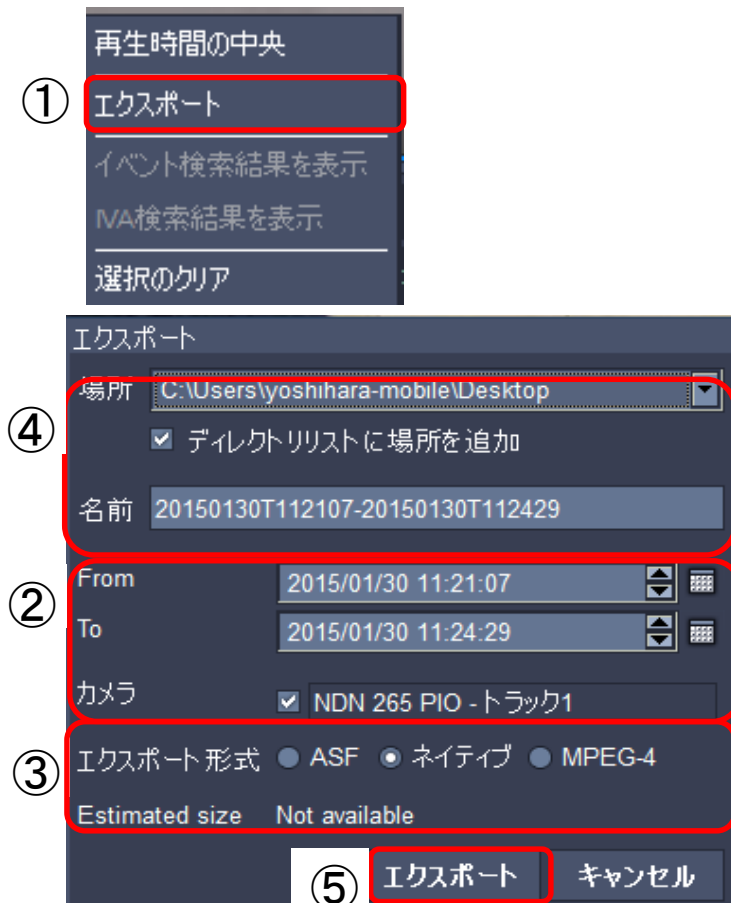
③タイムラインスケール  
タイムラインの全体幅を日、時間、分単位で切り替えます。

④範囲指定  
タイムライン上で検索やエクスポートの時間範囲を指定します。



※タイムラインを選択しても画面が表示されない場合は、画面上を右クリックしてshow⇒Streamを変更して下さい。

## 4 録画映像の取り出し（エクスポート）



- ①タイムライン上で右クリックしてエクスポートボタンを選択します。
- ②取り出す日付と時間を指定します。
- ③フォーマットを選択します。
  - ネイティブフォーマット （推奨）  
Bosch独自形式のファイルで出力します。  
容易に映像の加工等が出来ません。  
同時に複数台のカメラ映像を出力可能です。  
専用ファイルビューアー （再生ソフト） が必要です。  
（再生ソフトも一緒に取り出し可能です。）
  - ASF（Media Player対応）  
Windows Media Playerで再生可能なファイル形式で出力します。  
画質の選択（高・中・低画質）が可能です。
- ④データメディア
  - ディスク  
USB外部メモリ等に出力する場合に選択します。  
USB接続後、「参照」をクリックしてUSB外部メモリの場所を指定して下さい。
  - CD/DVD/Blu-Ray  
DVDマルチメディアドライブ等をUSB接続して使用する際に選択して下さい。
- ⑤エクスポート  
映像の出力を開始します。

## 5 起動

フロントパネル：閉

フロントパネル：開



- ① フロントパネルを開きます。
- ② 電源ボタンを押します。
- ③ 起動後、3分程度で自動的に録画が開始されます。

## 6 終了

フロントパネル：閉

フロントパネル：開



- ① フロントパネルを開きます。
- ② 電源ボタンを押します。

**※この機能は計画的な停電時以外は使用しません**