

# 8/16ch DVR 簡易マニュアル

## 【本体前面パネル操作説明】

**【MENU】ボタン**  
Setup Menuを表示/消去します。  
MENUボタンを押してセットアップを行う場合はパスワードを入力する必要があります。  
Playback(再生)モードからMENUボタンを押すとPlaybackMenuを表示します。

**【PLAYBACK】ボタン**  
ライブモードから再生モードへ切替わります。

**【BACKUP】ボタン**  
バックアップ操作画面が出てきます。

**【再生・一時停止・早送り】ボタン**  
録画再生時:再生・一時停止などが出来ます。  
PTZ操作時:ズーム・フォーカス・プリセット操作が可能。  
PTZ操作の開始は下の【PTZボタン】を押します。

**注意**  
簡易マニュアルのため機能の全てではなく抜粋して紹介しています。

**【ディスク取り出しボタン】**  
光学ドライブからDVD-R等のディスクを入れたり出すときに押します  
PTZ操作時はプリセット機能のメニューを呼出します。

**ジョグダイヤル説明**  
\*HDE2424及びHDS4848のみ

外側ジョグを右に回したぶんだけ早く逆再生になります。  
外側ジョグを右に回したぶんだけ早く早送りになります。  
中心のダイヤルを回すとコマ送り(逆)再生が出てきます。

**【USB端子】**  
上側:USBメモリや外部録画装置等を接続して使用します  
(バックアップ・アップデート  
設定値の読み込み・書き出しに使用)  
下側:USBマウス専用です。

**【ログイン】**  
ID:Admin  
初期パスワード:1111

**【DISPLAY】ボタン**  
ライブ画面又は再生画面にてボタンを押すと単画面と4,9,13,16分割画面が切り替わります。  
\*8chDVRのHDE2424DV/HDE2412は単画面,4,9分割の切り替えのみ

単画面   4分割画面   9分割画面

13分割画面   16分割画面

**【SPOT】ボタン**  
ライブ・再生時の音声を出したり消音を切り替えるボタンです。


**【E.REC】ボタン**  
緊急録画ボタン  
録画設定されていない時でも強制的に録画を開始します。

**【AUDIO】ボタン**  
音声を出したり消音を切り替えるボタンです。

**【FREEZE】ボタン**  
一時的に画面を静止する機能もう一度押すと戻ります。

**【SEQUENCE】ボタン:**カメラの自動順次切り替え表示。  
**【PIP】ボタン:**単画面表示の際にもうひとつの画面を表示。ボタンを押すと表示するカメラ選択と機能OFFメニューが出ます。

## 付属リモコン



<b>E.REC(緊急録画)のON/OFF</b>	ID(リモコンIDウィンドウでID番号選択)
数字の1を押す。 (全画面切替え数字入力に使用)	数字の2を押す。 (全画面切替え数字入力に使用)
数字の3を押す。 (全画面切替え数字入力に使用)	数字の4を押す。 (全画面切替え数字入力に使用)
数字の5を押す。 (全画面切替え数字入力に使用)	数字の6を押す。 (全画面切替え数字入力に使用)
数字の7を押す。 (全画面切替え数字入力に使用)	数字の8を押す。 (全画面切替え数字入力に使用)
数字の9を押す。 (全画面切替え数字入力に使用)	数字の0を押す。 (全画面切替え数字入力に使用)
シーケンシャル画面切替え	分割画面切替え
方向(上)	方向(下)
方向(左)	方向(右)
決定ボタン	
設定メニュー画面	OSD(オンスクリーン表示)のON/OFF
PTZメニュー画面	バックアップ画面
逆再生 PTZ機能時のズームアウト操作	一時停止 PTZ機能時のプリセット操作
再生 PTZ機能時のフォーカス操作	1コマ直前へ PTZ機能時のズームイン操作
ODDトレイ開閉 PTZ機能時のプリセット呼出操作	1コマ直後へ PTZ機能時のフォーカス操作
デジタルズームのON/OFF	再生メニュー画面
ピクチャーインピクチャーのON/OFF	音声選択/ミュート操作
スポット出力の切替え	システム履歴画面呼出

## ステータスバーアイコン

**MENU** MENUをUSBマウスでクリックするとメインメニューリストが出てきます。

**0%** 使用されているHDDの使用率(%)を表示します。

**HDD** HDDが上書き設定されている時に表示されます。

**シーケンシャル** シーケンシャル表示モードの時表示します。(画面自動切換え)

**ネットワーク** システムがネットワークに接続されている時に表示します。

**アラーム** アラームが作動している時に表示されます。

**ミラーリング** ミラーリングモード又はファイル保存モードを表示します。

**E.REC** E.REC(非常時の録画)モード。本体のE.RECボタンを押すと点灯します。

**日付と時間表示** 2010-06-12 07:34:32 PM

**IR** IRリモートコントローラー動作中に表示します。

\*HDD使用率の%は上書き設定の場合99%のまま変わらなくても正常です。  
\*HDF1212DVにはミラーリング機能はありません

## アイコン表示

- 録画なし
- 録画中(赤)
- E.REC(非常時の録画)モード。本体のE.RECボタンを押すと点灯します。
- イベント録画(赤)
- プリイベント録画(青)
- モーション検出 \*モーション録画中にモーション検知すると表示。
- センサー検出 \*センサー録画中にセンサー入力が入ると表示。
- テキストイン(トランザクション受信中)
- PTZカメラの設定がされているカメラチャンネル
- 簡易バックアップ
- クリップメーカー(青)
- バックアップ(赤)
- ビデオロス

\*ビデオロス表示の場合:カメラが接続されているのにこの表示が出た場合はカメラの故障又はケーブルの断線やカメラへの電源供給が絶たれた可能性がありますので御確認ください。

【リモコン操作が効かない場合】  
\*本体のリモコン受信部に向けて操作しているか確認して下さい。  
\*本体のリモコン受信部が障害物で隠れていないか確認してください。  
\*上記を確認しても操作できない場合は電池(単4形・2本)を交換してみてください。

## 付属マウス

**【左クリック】**  
メニュー項目の選択や日時や数値の変更メニュー項目以外の場所でクリックするとメニュー画面が消えます

**【右クリック】**  
メニュー画面が出ます。

\*必ずマウスのマークのある下段のUSB端子に接続してください。  
\*付属のマウスのみ動作保証しています。

## 電源の切り方

シャットダウン

メニューを開き画面の一番右の赤いマークを選択するかマウスでカーソルを当てるとシャットダウンと左に表示されますのでそのボタンを選択してください。  
【終了してもよいですか?】と表示が出たら【はい】を選択してください。最後に【システムは正常に終了しました】と表示が出たら完了です。

\*電源を再投入すると電源を切る前の設定で自動的に録画を開始します。

【注意事項】機器の操作前に必ず取扱説明書をお読みください。

## 再生時の操作 1

ライブ画面から再生を行う場合は  
本体:前面パネルの【PLAYBACK】を押します  
リモコンの場合:【PLAYBACK】を押します  
マウスの場合:右クリックしてメニューを出します  
その中から【再生】→【HDD】を選択します。



通常はHDDを  
選択します。

録画再生モードになると  
下部のメニューバーが再生用になります。  
この画面では一時停止状態のため再生を  
開始するには各プレイボタンを押してください。



\*【PLAY】と表示されていれば再生開始しています。

リモコンキー: を押してください。

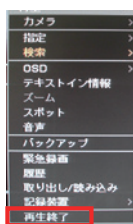
マウス:プレイボタン をクリックしてください。

本体前面パネル(右上)の操作説明

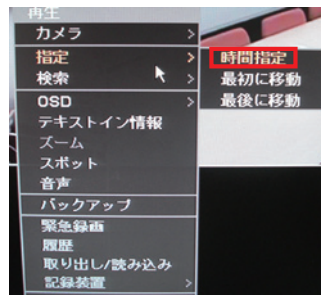


## ライブ画面に戻る場合

メニュー画面の  
一番下にある  
【再生終了】を選択すると  
ライブ画面に戻ります



## 時間指定再生

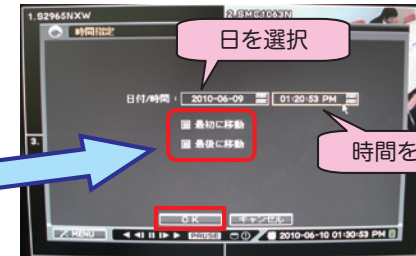


希望の日時を指定して  
再生したい場合は  
メニューから【指定】から  
【時間指定】を選択

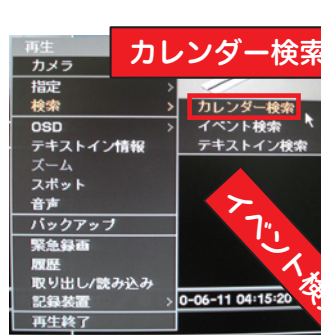
### 時間指定

最初に移動にチェックを入れると  
最初の録画データから再生します。  
最後に移動にチェックを入れると  
最新の録画データから再生します。

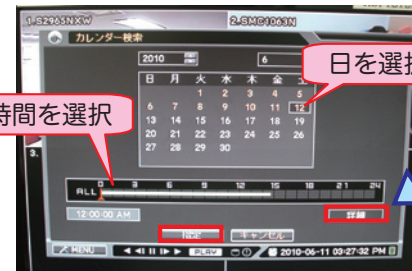
再生したい日時を指定したら【OK】を押してください。  
再生画面になりますのでプレイボタンを押して  
再生を開始してください。



## カレンダー検索



カレンダー検索で録画されて  
いる過去の映像を再生したい  
場合はメニューの【検索】から  
【カレンダー検索】を選択



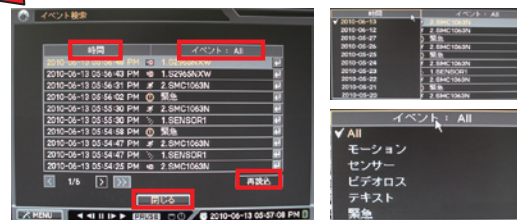
再生したい日時を選択したら  
【指定】を押してください。  
再生画面になりますのでプレイボタンを  
押して再生を開始して下さい。

### 【詳細】ボタンを押すと

各カメラの録画された状態を一覧で確認でき  
ます。モーション・センサー録画で録画された  
部分を確認して  
すぐに再生を行  
いたい場合など  
早く効率的に再  
生できますので  
大変便利です。

## イベント検索

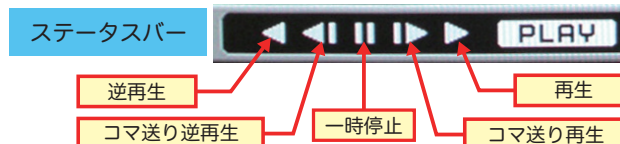
各種イベント録画されて  
いるか過去の映像を再生したい  
場合はメニューの【検索】から  
【イベント検索】を選択  
イベント右の を押すと再生開始



【時間】  
時間を押すと日付リストから日時を選択でき  
ます。リストが多い場合1/6などと表示されますので  
左右のボタンを押して他のリストを  
参照してください。 1/6 (表示例)

【イベント・All】  
イベント・Allボタンを押すと左のように  
ALL=全てのイベント又は各種イベントが選択できます。  
モーション センサー  
ビデオロス デキスト  
緊急

## 再生時の操作 2



### 音声再生について

メニューの【音声】を選択するか  
リモコンの【AUDIO】ボタンを押すとそのたびに  
音声出力→ミュート→音声出力と切り替わります。

プレイボタンを押していくと再生速度を変更できます。  
この操作は左記の本体前面パネルのボタンでも共通です。

【2倍速】【4倍速】【8倍速】【16倍速】【32倍速】

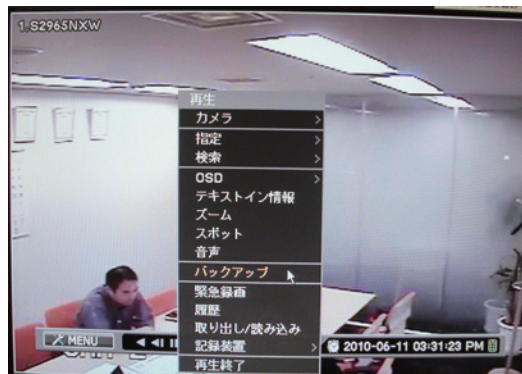
最高32倍速です。次にプレイボタンを押すと【等倍速】に戻ります。  
\*再生時の画面は単画面と4,9,13,16分割画面でご覧になれます。

\*メニュー画面からズームボタンを押すか  
リモコンのズームボタンを押すと再生モードでズーム  
しながら再生が可能です(単画面時のみ)。  
戻る場合はもうメニューからズームを押すか  
リモコンのズームボタンを押すと戻ります。

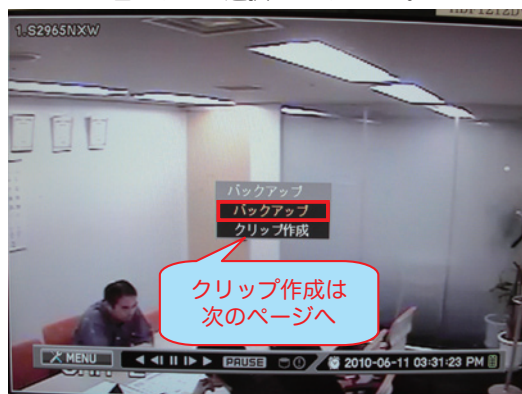


# 8/16ch DVR 簡易マニュアル バックアップ編①

## バックアップ操作



メニューからバックアップを選択するか  
本体の【BACKUP】ボタン又はリモコンの  
【BACKUP】ボタンを押すと下の画面が  
出ますので選択してください。



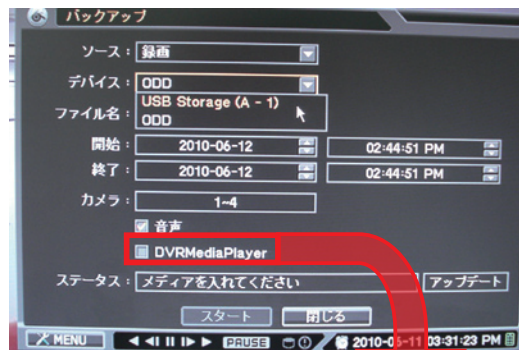
クリップ作成は  
次のページへ



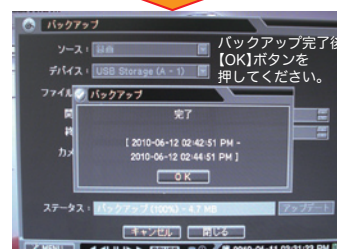
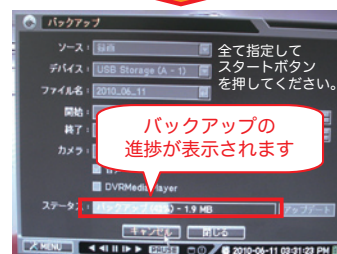
CD-ROM又は  
DVD-R/RW

USBメモリー  
USB外部HDD

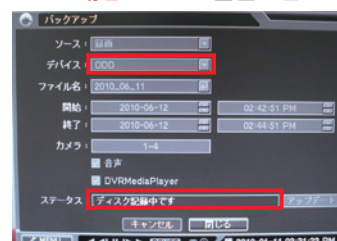
バックアップに使用するメディアを  
あらかじめ入れてください。  
認識しない場合【アップデート】を  
押して再認識させてください。



バックアップ  
の流れ



ODDの場合のみこの画面が出ます。



## バックアップ手順

- ①デバイスからODDかUSBを選択して下さい。
- ②ファイル名を変更できます。  
変更する場合バックアップ開始前に変更して下さい。
- ③開始と終了の日時を指定して下さい。\*4GB以下まで
- ④カメラを選択してください。
- ⑤音声とDVR Media Playerを選択してください。
- ⑥【スタート】を押します
- ⑦バックアップの進捗はプログレスバーで表示されます。
- ⑧完了したら【OK】を押してください。
- ⑨ODDの場合バックアップ完了後にディスク記録中だと画面に出ます。  
これが完了するとディスクが自動的に出てきますので、それまで無理に取り出さないで下さい。

## DVR Media Playerの選択について

### DVR Media Playerにチェックを入れて バックアップをした場合

【DVRMedia Player(.exe)形式】で保存され  
ファイルをダブルクリックすると専用ソフト無しで  
internet Explorer(7.0以上)から  
再生してバックアップデータを見ることが出来ます。

- \*専用ソフトが要らないため各所への提出などに便利
- \*複数カメラを分割表示で同時再生が可能です。  
一度に複数カメラをチェックしたい場合には  
こちらが便利です。
- \*等倍速から2倍速、4倍速、8倍速、16倍速、32倍速で  
再生、逆再生ができます。



DVR Media Player.exe

### DVR Media Playerにチェックを入れないで バックアップをした場合

【STRG形式】で保存され、専用ソフトの  
Backup Viewer.exe又はDVR本体からでないと  
再生できないバックアップデータになります。

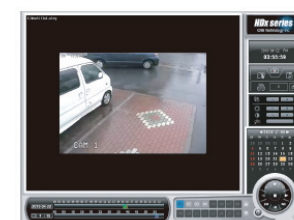
- \*後から任意のデータをAVIファイルに変換する  
ことが出来ます。
- \*静止画キャプチャーや印刷などいろいろな  
機能が使用できて便利です。
- \*再生の際は1カメラごとの再生になります。

ショートカットアイコン→



Backup Viewer.exeは付属CD-ROMにある  
HDx Viewer.exeをインストールすると自動的に  
インストールされ、デスクトップにアイコンが  
できます。

## 【STRG形式】



Backup Viewer .exe

# 8ch DVR 簡易マニュアル バックアップ編②クリップ作成

## 簡易バックアップ

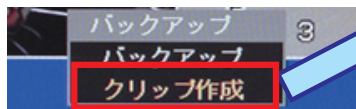
録画再生モード中にバックアップボタンを押すと簡易バックアップウィンドウが表示されます。

簡易バックアップでのファイル保存形式は

【DVD Media Player(.exe)形式】

【STRG形式】の2つから選択

バックアップ方法は通常のバックアップと同じです。



クリップ作成を行いたい場合は  
ライブ画面からバックアップボタンを  
押してクリップ作成を選択してください。

## クリップ作成時の ファイルと再生方法

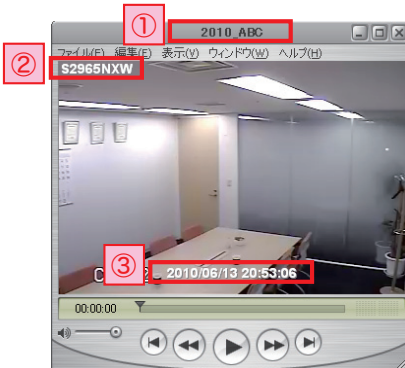


2010\_ABC.m4v  
MPEG-4 ビデオ  
2,019 KB

各メディアにバックアップされた  
クリップデータは【m4v】という拡張子の  
ファイルになります。

クリップはQuickTimeプレーヤーを使用して再生できます。  
(バージョン7.6.5で動作確認が取れています。)

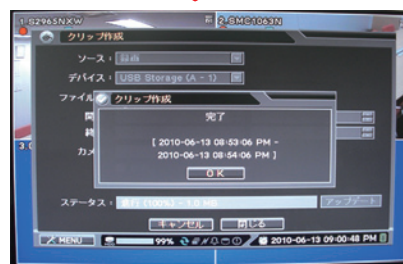
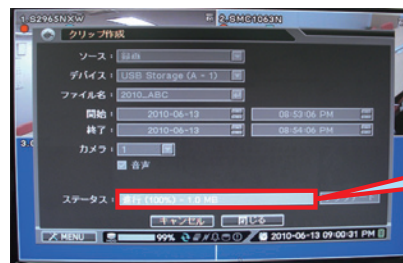
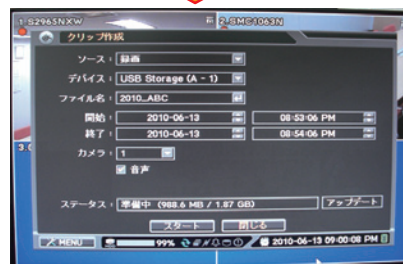
\*お客様のPC環境によりアイコンが異なる場合があります。



QuickTimeのバージョンは  
ソフトのヘルプ>バージョン情報  
から参照できます。

- ① ファイル名
- ② カメラ名
- ③ 日時

## クリップ作成



クリップ作成はPC上で再生できるシングルチャンネル  
バックアップファイルを作成できます。

\*1回のクリップ作成で1つのカメラのクリップを作成

\*複数カメラのクリップ作成はカメラ毎に作成して下さい。

バックアップを押してこの画面が出てきたら  
【クリップ作成】を選択してください。

①デバイスからODDかUSBを選択して下さい。

②ファイル名を変更できます。変更する場合  
バックアップ開始前に変更して下さい。

③開始と終了の日時を指定して下さい。4GB以下まで

④カメラを選択して下さい。

⑤音声とDVD Media Playerを選択して下さい。

⑥【スタート】を押します

⑦バックアップの進捗はプログレスバーで表示されます。

⑧完了したら【OK】を押して下さい。

⑨ODDの場合バックアップ完了後にディスク記録中ですと  
画面に出ます。これが完了するとディスクが自動的に出て  
きますのでそれまで無理に取り出さないで下さい。

バックアップの  
進捗が表示されます

## 【制限事項】

4GBを超えてファイルを作成することが出来ません。  
選択時間範囲の作成過程で容量が4GBに達した場合  
記録開始時間と(4GBに達した)記録終了時間を表示  
してバックアップ作成プロセスは停止します。  
選択時間範囲の必要記録容量を判別する機能は  
ありませんので、4GB制限により取得できなかった  
範囲のデータは別途以降の時間範囲を指定して  
再度作成を行ってください。