

HDxEシリーズDVR簡易マニュアル(HDF1212E/HDE2424E/HDS4848E)

【本体前面パネル操作説明】

【DISPLAY】ボタン
ライブ又は再生画面で単画面と複数分割画面に切替ります(モデルにより分割が変わります)

(PTZ機能時のフォーカス動作)

システム起動時にはVGAモニタがメインモニタとなります。別モニタ(CVBS:BNCコネクター)を使用する場合はこのDISPLAYボタンを3秒間長押ししてください

上下左右方向ボタンおよび決定ボタン
方向操作と単画面表示のライブチャンネルを順番に表示します
右/上:CH増切替左/下:CH減切替

上方:再生時Fコマ再生操作
左方向:再生時逆再生操作
決定ボタン:再生時PAUSEボタン
右方向:再生時PLAY操作
下方:再生時Rコマ逆再生操作

拡大画像

本体のこのキーとリモコンのこのキーはほぼ共通操作です。リモコンの場合のみ再生時の操作は下部のボタンから行います

【BACKUP】ボタン
録画データのバックアップ用の画面が出ます。
(PTZ機能時のフォーカス動作)

【PTZ】ボタン
ライブモードからPTZ制御モードに変更
(PTZ機能時のズームアウト動作)

【LOG】ボタン
システムログ画面を表示します
(PTZ機能時のズームイン動作)

【USB2.0ポート】
USBメモリ/USBハードディスク/USBマウスを接続して使用します
(バックアップ・アップデート設定値の読み込み・書き出しに使用)

リモコン受信部

【PLAYBACK】ボタン
ライブモードから再生モードへ切り替わります。
(PTZ操作時のプリセット設定操作)

【ZOOM】ボタン
画面上で現在画面をデジタルズームします
(PTZ操作時のプリセット呼出操作)

【E.REC緊急録画ボタン】
録画設定されていない時でも強制的に録画を開始します。もう一度E.RECボタンを押すと解除され通常の録画モードに復帰します

【MENU】ボタン
Setup Menuを表示/消去します。MENUボタンを押してセットアップを行う場合はパスワードを入力する必要があります。
Playback(再生)モードからMENUボタンを押すとPlayback-Menuを表示します。

【ログイン】

ID: Admin
初期パスワード: 1111

ステータスバーアイコン

MENU MENUをクリックするとメインメニューリストが表示されます

240GB/240GB HDDの使用済容量/HDD初期容量が表示されます

HDDが上書き設定されている時に表示されます

シーケンシャル表示モードの時表示されます(画面自動切換)

システムがネットワークに接続されている時に表示されます

アラームが作動している時に表示されます

E.REC(緊急録画)モード。本体のE.RECボタンを押すと点灯します。

2009-05-13 02:08:43 PM 日付と時間が表示されます

IRリモートコントローラーが動作中に表示されます

アイコン表示

- 録画なし
- 録画中(赤)
- E.REC(非常時の録画)モード。本体のE.RECボタンを押すと点灯します。
- イベント録画(赤)
- ブレイブ録画(青)
- モーション検出 *モーション録画中にモーション検知すると表示。
- センサー検出 *センサー録画中にセンサー入力が入ると表示。
- テキストイン(トラッキング受信中)
- PTZカメラの設定がされているカメラチャンネル
- 簡易バックアップ
- クリップメーカー(青)
- バックアップ(赤)
- ビデオロス

*ビデオロス表示の場合:カメラが接続されているのにこの表示が出た場合はカメラの故障又はケーブルの断線やカメラへの電源供給が絶たれた可能性がありますので御確認ください。

付属リモコン



E.REC(緊急録画)のON/OFF	ID(リモコンIDウィンドウでID番号選択)
数字の1を押す。 (全画面切替数字入力に使用)	数字の2を押す。 (全画面切替数字入力に使用)
数字の3を押す。 (全画面切替数字入力に使用)	数字の4を押す。 (全画面切替数字入力に使用)
数字の5を押す。 (全画面切替数字入力に使用)	数字の6を押す。 (全画面切替数字入力に使用)
数字の7を押す。 (全画面切替数字入力に使用)	数字の8を押す。 (全画面切替数字入力に使用)
数字の9を押す。 (全画面切替数字入力に使用)	数字の0を押す。 (全画面切替数字入力に使用)
シーケンシャル画面切替	分割画面切替
方向(上)	方向(下)
方向(左)	方向(右)
決定ボタン	
設定メニュー画面	OSD(オンスクリーン表示)のON/OFF
PTZメニュー画面	バックアップ画面
逆再生 PTZ機能時のズームアウト操作	一時停止 PTZ機能時のプリセット操作
再生 PTZ機能時のフォーカス操作	1コマ直前へ PTZ機能時のズームイン操作
ODDトレイ開閉 PTZ機能時のプリセット呼出操作	1コマ直後へ PTZ機能時のフォーカス操作
デジタルズームのON/OFF	再生メニュー画面
ピクチャーインピクチャーのON/OFF	音声選択/ミュート操作
スポット出力の切替	システム履歴画面呼出

【リモコン操作が効かない場合】
*本体のリモコン受信部に向けて操作しているか確認して下さい。
*本体のリモコン受信部が障害物で隠れていないか確認して下さい。
*上記を確認しても操作できない場合は電池(単4形・2本)を交換してみてください。

付属マウス

【左クリック】
メニュー項目の選択や日時や数値の変更メニュー項目以外の場所でクリックするとメニュー画面が消えます

【右クリック】
メニュー画面が出ます。

*付属のマウスのみ動作保証しています。

電源の切り方

シャットダウン

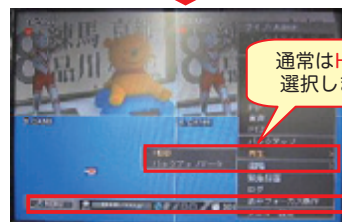
メニューを開き画面の一番右の赤いマークを選択するかマウスでカーソルを当てるとシャットダウンと左に表示されますのでそのボタンを選択してください。
【終了してもよいですか?】と表示が出たら【はい】を選択してください。最後に【システムは正常に終了しました】と表示が出たら完了です。
*電源を再投入すると電源を切る前の設定で自動的に録画を開始します。

【注意事項】機器の操作前に必ず取扱説明書をお読みください。

HDxE シリーズ DVR 簡易マニュアル 録画再生編 (HDF1212E/HDE2424E/HDS4848E)

再生時の操作 1

ライブ画面から再生を行う場合は
本体:前面パネルの【PLAYBACK】を押します
リモコンの場合: 【PLAYBACK】を押します
マウスの場合: 右クリックしてメニューを出します
その中から【再生】→【HDD】を選択します。



通常はHDDを選択します。



録画再生モードになると
下部のメニューバーが再生用になります。
この画面では一時停止状態のため再生を開始するには各プレイボタンを押してください。



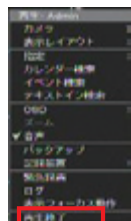
* 【PLAY】と表示されていれば再生開始しています。

リモコンキー: を押してください。

マウス: プレイボタン をクリックしてください。

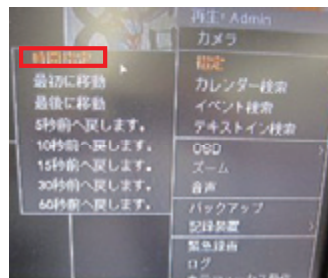
本体前面パネル: 拡大

ライブ画面に戻る場合



メニュー画面の一番下にある
【再生終了】を選択すると
ライブ画面に戻ります

時間指定再生



希望の日時を指定して
再生したい場合は
メニューから【指定】から
【時間指定】を選択

時間指定

最初に移動にチェックを入れると
最初の録画データから再生します。
最後に移動にチェックを入れると
最新の録画データから再生します。

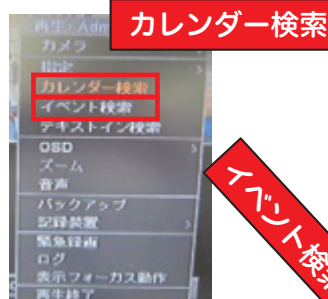
再生したい日時を指定したら【OK】を押してください。
再生画面になりますのでプレイボタンを押して
再生を開始してください。



日を選択

時間を選択

カレンダー検索



カレンダー検索

カレンダー検索で録画されて
いる過去の映像を再生したい
場合はメニューの【検索】から
【カレンダー検索】を選択

再生したい日時を選択したら
【指定】を押してください。
再生画面になりますのでプレイボタンを
押して再生を開始して下さい。



日を選択

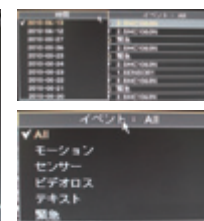
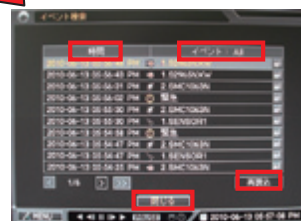
時間を選択

【詳細】ボタンを押すと

各カメラの録画された状態を一覧で確認できます。
モーション・センサー録画で録画された
部分を確認して
すぐに再生を行いたい場合など
早く効率的に再生
できますので
大変便利です。

イベント検索

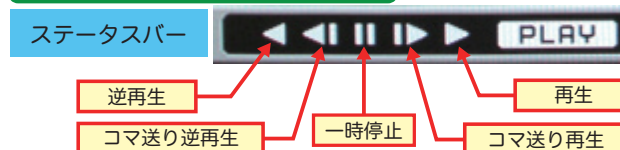
各種イベント録画されて
いるか過去の映像を再生したい
場合はメニューの【検索】から
【イベント検索】を選択
イベント右の を押すと再生開始



【時間】
時間を押すと日付リストから日時を選択できます
リストが多い場合1/6などと表示されますので
左右のボタンを押して他のリストを
参照してください。 (表示例)

【イベント・All】
イベント・All ボタンを押すと左のように
ALL=全てのイベント又は各種イベントが選択できます。
 モーション センサー
 ビデオロス 緊急

再生時の操作 2



逆再生

コマ送り逆再生

一時停止

再生

コマ送り再生

音声再生について

メニューの【音声】を選択するか
リモコンの【AUDIO】ボタンを押すとそのたびに
音声出力→ミュート→音声出力と切り替わります。

プレイボタンを押していくと再生速度を変更できます。

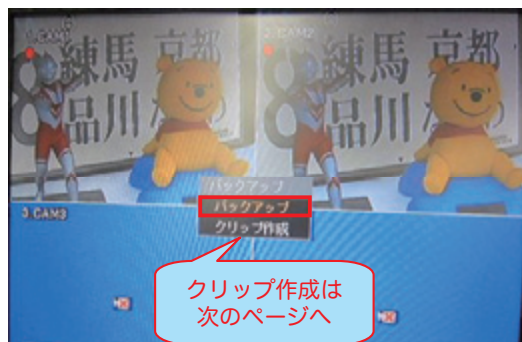
【2倍速】【4倍速】【8倍速】【16倍速】【32倍速】
最高32倍速です。次にプレイボタンを押すと【等速速】に戻ります。
* 再生時の画面は単画面と4分割画面でご覧になれます。
* メニュー画面からズームボタンを押すか
リモコンのズームボタンを押すと再生モードでズーム
しながら再生が可能です(単画面時のみ)。
戻る場合はもうメニューからズームを押すか
リモコンのズームボタンを押すと戻ります。

HDxE シリーズ DVR 簡易マニュアル バックアップ編①(HDF1212E/HDE2424E/HDS4848E)

バックアップ操作

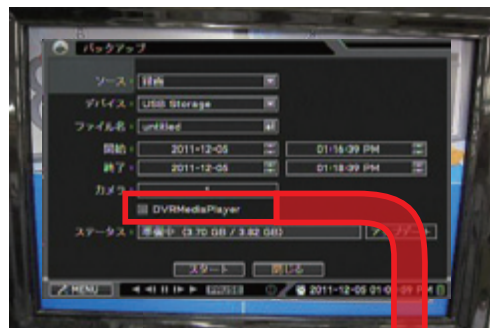


メニューからバックアップを選択するか
本体の【BACKUP】ボタン又はリモコンの
【BACKUP】ボタンを押すと下の画面が
出ますので選択してください。

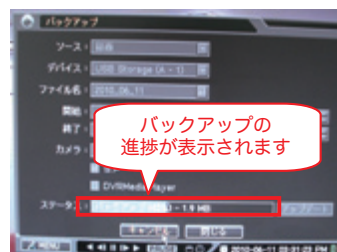


バックアップに使用するメディアを
あらかじめ入れてください。
認識しない場合【アップデート】を
押して再認識させてください。

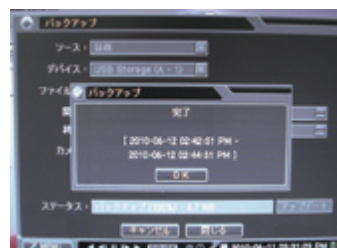
尚、当モデルにはCD-ROMおよび
DVD-R/RW は搭載されておりません



バックアップの流れ



全て指定してスタートボタンを押してください。



バックアップ手順

- ①デバイスにUSB Storageが認識されていることを確認してください。
- ②ファイル名を任意の名前に変更できます。
変更する場合バックアップ開始前に変更してください。
- ③開始と終了の日時を指定してください。*4GB以下まで
- ④カメラを選択してください。
- ⑤DVR Media Playerを選択してください。
- ⑥【スタート】を押します。
- ⑦バックアップの進捗はプログレスバーに表示されます。
- ⑧完了したら【OK】を押して終了してください。

DVR Media Playerの選択について

DVR Media Playerにチェックを入れて バックアップをした場合

【DVRMedia Player(.exe)形式】で保存され
ファイルをダブルクリックすると専用ソフト無しで
internet Explorer(7.0以上)から
再生してバックアップデータを見ることが出来ます。

- *専用ソフトが要らないため各所への提出などに便利
- *複数カメラを分割表示で同時再生が可能です。
一度に複数カメラをチェックしたい場合には
こちらが便利です。
- *等倍速から2倍速、4倍速、8倍速、16倍速、32倍速で
再生、逆再生ができます。



DVR Media Player.exe

DVR Media Playerにチェックを入れないで バックアップをした場合

【STRG形式】で保存され、専用ソフトの
Backup Viewer.exe又はDVR本体からでないと
再生できないバックアップデータになります。

- *後から任意のデータをAVIファイルに変換する
ことが出来ます。
- *静止画キャプチャーや印刷などいろいろな
機能が使用できて便利です。
- *再生の際は1カメラごとの再生になります。

ショートカットアイコン→



Backup Viewer.exeは付属CD-ROM内にある
HDx Viewer.exeをインストールすると自動的に
インストールされ、デスクトップにアイコンが
できます。

【STRG形式】

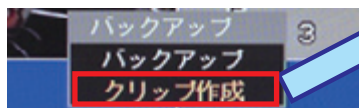


Backup Viewer .exe

HDxE シリーズ DVR 簡易マニュアル バックアップ編②クリップ作成(HDF1212E/HDE2424E/HDS4848S)

簡易バックアップ

録画再生モード中に【BACKUP】ボタンを押すと簡易バックアップウィンドウが表示されます。
簡易バックアップでのファイル保存形式は【DVD Media Player(.exe)形式】【STRG形式】の2つから選択
バックアップ方法は通常のバックアップと同じです。



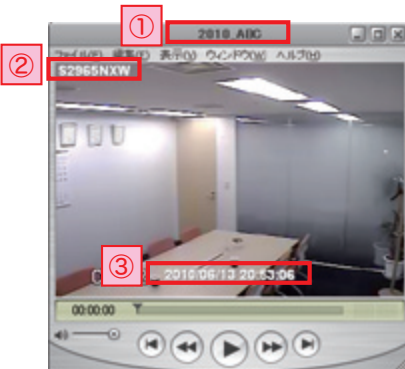
クリップ作成を行いたい場合はライブ画面から【BACKUP】ボタンを押してクリップ作成を選択してください。

クリップ作成時のファイルと再生方法



各メディアにバックアップされたクリップデータは【m4v】という拡張子のファイルになります。

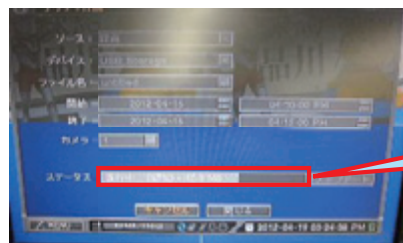
クリップはQuickTimeプレーヤーを使用して再生できます。(バージョン7.6.5で動作確認が取れています。)
*お客様のPC環境によりアイコンが異なる場合があります。



QuickTimeのバージョンはソフトのヘルプ→バージョン情報から参照できます。

- ① ファイル名
- ② カメラ名
- ③ 日時

クリップ作成



クリップ作成はPC上で再生できるシングルチャンネルバックアップファイルを作成できます。
*1回のクリップ作成で1つのカメラのクリップを作成
*複数カメラのクリップ作成はカメラ毎に作成して下さい。

バックアップを押してこの画面が出てきたら【クリップ作成】を選択してください。

- ①デバイスにUSB Storageが認識されていることを確認してください。
- ②ファイル名を任意の名前に変更できます。
変更する場合バックアップ開始前に変更してください。
- ③開始と終了の日時を指定して下さい *4GB以下まで
- ④カメラを選択してください
- ⑤【スタート】を押します
- ⑥バックアップの進捗はプログレスバーに表示されます
- ⑦完了したら【OK】を押して終了してください

バックアップの進捗が表示されます

【制限事項】

4GBを超えてファイルを作成することが出来ません。
選択時間範囲の作成過程で容量が4GBに達した場合記録開始時間と(4GBに達した)記録終了時間を表示してバックアップ作成プロセスは停止します。
選択時間範囲の必要記録容量を判別する機能はありませんので、4GB制限により取得できなかった範囲のデータは別途以降の時間範囲を指定して再度作成を行ってください。