

4chDVR CNB-SDF1212操作ガイド(リモコン操作)

パスワードの入力
<p>パスワード1111(初期設定) 矢印ボタン▲(①)を4回⇒SELECTボタン(⑤)を押す</p>
LIVE画面の切り替え
<p>4分割画面(標準)と個別(フル)画面の切り替え 4分割画面表示: SELECTボタン(⑤)を押す 個別(フル)画面表示 CH1(チャンネル1): ▲ ボタン(①)を押す CH2(チャンネル2): ► ボタン(②)を押す CH3(チャンネル3): ▼ ボタン(③)を押す CH4(チャンネル4): ◄ ボタン(④)を押す シーケンス(画面切替・4分割画面時): SEQUENCEボタン(⑥)⇒ SELECTボタン(⑤)を押す 中止する場合: SEQUENCEボタン(⑥)を押す シーケンス(画面切替・個別画面時): SEQUENCEボタン(⑥)を押す 中止する場合: SEQUENCEボタン(⑥)を押す ※シーケンスにする場合、事前にSETUPにて、 設定⇒ライブ⇒シーケンスをONにします</p>
再生
<p>SEARCHボタン(⑦)を押す⇒パスワードを入力⇒検索画面 ▲▼ボタンで「イベントサーチ」「タイムバーサーチ」「日時サーチ」「記録開始サーチ」「記録エンドサーチ」を選択⇒SELECTボタンを押す(裏面参照)</p>
セットアップ(設定)
<p>SETUPボタン(⑧)を押す⇒パスワードを入力⇒設定のメニュー画面が表示されます</p>
<p>操作を中止したり、前の画面に戻る場合はESCボタン(⑨)を押す</p>

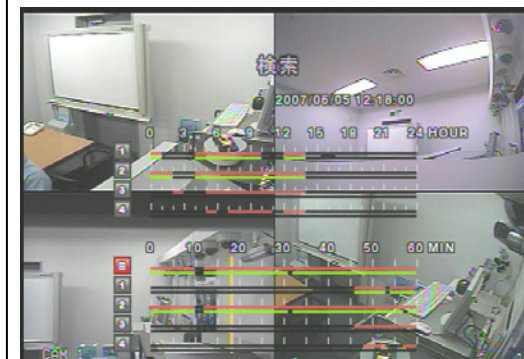


再生 (操作を中断・中止または前画面に戻る場合はESCボタンを押して戻ります。)

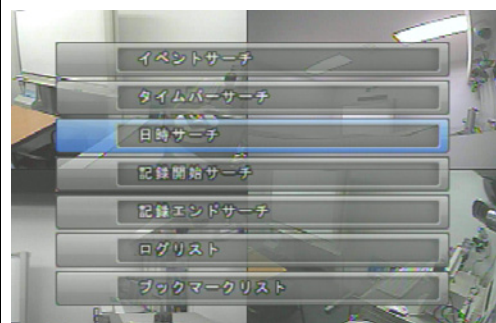
1. 前面パネルのSEARCHボタンを押す。
リモコンはSEARCHボタン(⑦)を押す。



4. ◀▶ ボタンで24時間表示の時間帯から「開始時間」(垂直の線を移動して)を選択して、SELボタンを押す。次に60分表示の時間帯(下段)から「分」(垂直の線を移動して)を選択して、SELボタンを押す。⇒4分割画面または個別画面にて再生します。



2. ▲▼ボタンで下記のいずれかを選択⇒SELボタンを押す。
イベントサーチ: イベント録画から検索
タイムバーサーチ: 月日から検索
日時サーチ: 年月日を指定する
記録開始サーチ: 一番古い録画
記録エンドサーチ: 一番新しい録画
※通常はタイムバーサーチ(カレンダー上の月日)からの検索が便利です。



5. 再生ボタンの操作

(1) PLAY/PAUSE

ボタンを押すとノーマルスピードで再生と再生中は一時停止します。

(2) FF(早送り)

このボタンを押すと再生スピードが速くなります。再生スピードは画面上に表示されます。

① X2=2倍スピード

② X4=4倍スピード

(3) REW(早戻し)

ノーマル再生(X1)より速く逆再生します。

① X2=2倍スピード

② X4=4倍スピード

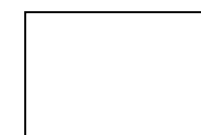
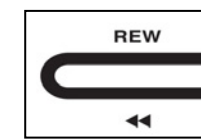
(4) F/ADV

再生時1分後映像にジャンプ

(5) F/REW

再生時1分前映像にジャンプ

フロントパネルでの操作



リモコンでの操作

