

【本体前面パネル操作説明】

ジョグダイヤル説明



【REC】ボタン マニュアル録画の時、録画の開始したり録画を停止したりします。	【ESC】ボタン 操作中をキャンセルしたり、1つ前の画面に戻ります。
【LOCK】ボタン 全てのボタン操作をロックします。	【MENU】ボタン DVRの設定に入ります。時間変更・録画設定など変更する場合に使用します。

タッチパネルテンキー
数字はカメラ番号・パスワード入力にも使用します。



【FUNC】ボタン 機能項目を表示します	【SEAR】ボタン 検索画面に切替わります	【COPY】ボタン 録画データをバックアップするときに使用します。	【RELAY】ボタン センサーなどのオン/オフを切替えます。	【ZOOM】ボタン ライブ/再生時にデジタルズームを使用するときに押します。	【PTZ】ボタン PTZカメラDVRと接続している時、DVRからカメラ操作するときに押します。	【SEQ】ボタン カメラの自動順次表示
再生モードを終了	逆コマ送りボタン	逆倍速早送りボタン	再生/逆再生ボタン	倍速早送りボタン	コマ送りボタン	一時停止ボタン
【MULTI】ボタン ボタンを押すと分割画面に切り替わります。 * 4chDVRは4分割のみ8chは4分割・8分割に切り替わります。						

【カーソル】ボタン
操作画面のカーソルを移動させます。真ん中のボタンはエンターボタンで選択した項目を実行します。

【電源】ボタン
DVRの電源を入れる時または、終了するときに使用します。
※DVRを終了する場合は必ずこのボタンから終了してください。

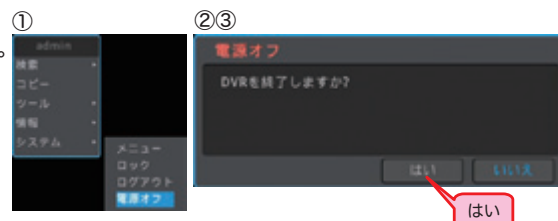
【USB端子】
USBメモリや外部録画装置等を接続して使用します(バックアップ・アップデート設定値の読み込み・書き出しに使用)。USBマウス接続にも使用します。

電源の切り方

- DVR本体の **電源** ボタンを長押しするかマウスを右クリックし、システム→電源オフを選択します。
- 電源ボタンをクリックすると右下図のように「DVRを終了しますか?」と表示が出ます。
- 【はい】**を選択してください。自動的に電源が落ちます。

* 電源を再投入すると電源を切る前の設定で自動的に録画を開始します。

注意 正常に電源を終了しない場合と故障の原因となる場合があります。



付属リモコン



リモコン上部

ID ボタン	LOCK ボタン
REC ボタン (手動録画)	MULTI ボタン (分割画面)
SEQ ボタン (シーケンス)	

テンキー部分

+10 ボタン カメラ10~16番を選択	数字キー	COPY ボタン
--------------------------------	-------------	-----------------

カーソル部分

MENU ボタン メニューボタン	上ボタン	FUNC ボタン
ESC ボタン EXIT (ESC) ボタン	左ボタン 決定/再生 右ボタン	SEARCH ボタン 検索ボタン
	下ボタン	

リモコン下部

逆倍速早送り ボタン	逆再生 ボタン	再生 ボタン	倍速早送り ボタン
検索終了 ボタン	逆コマ送り ボタン	一時停止 ボタン	コマ送り ボタン

USB マウス



【注意事項】 機器の操作前に必ず取扱説明書をお読みください。

検索方法

ライブ画面から再生を行う場合、3つの方法があります
どの方法でも検索が出来ます。

本体で検索

前面パネルの **SEARCH** を押します

4へ進みます

リモコンで検索

リモコンの **SEARCH** を押します
SEARCHボタン

2へ進みます

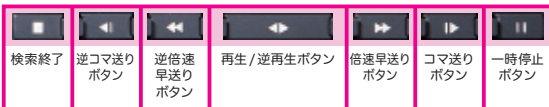
マウスで検索

ステータスバーの右下から【検索】を選択します

検索 コピー マルチ フリーズ メニュー

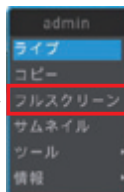
カレンダー検索 **1** へ進みます
日付を直接入力 **2** へ進みます
タイムバー検索 **3** へ進みます

4 本体前面パネルの再生操作説明



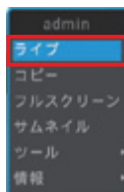
フルスクリーン再生

映像上でマウスを右クリックすると左図のようなウィンドウが表示されます。
フルスクリーンを選択するとカレンダーやタイムバー表示がなくなり映像だけが表示されます。



ライブ画面に戻る場合

検索を終了する場合は、本体パネルの **■** ボタンまたは **ライブ** ボタン、もしくはマウスで右クリックしメニューの【ライブ】を選択してください(右図)。



1 カレンダーから検索する

カレンダーより日付を選択します。データがある日付には下線があります。
選択した日付のイベント履歴が表示されます。



2 日付を直接入力する

再生したい日付を直接入力し、再生等のボタンを選択すると映像が再生されます。

2014/08/27 12:18:00

検索したい日付と時間を直接入力しボタンを選択します。

リモコンで検索の場合

※リモコン操作の場合は、日付時間などを直接入力して検索を行うだけになります。



逆早送り 逆再生 一時停止 再生 1/2再生 早送り

ライブ コピー マルチ サムネイル

ライブ画面に戻る コピーモードに移る サムネイル検索 ※詳細別途 分割画面選択

3 タイムバー検索

選択した日付のタイムバーが表示されます。色によって録画種類が異なります。

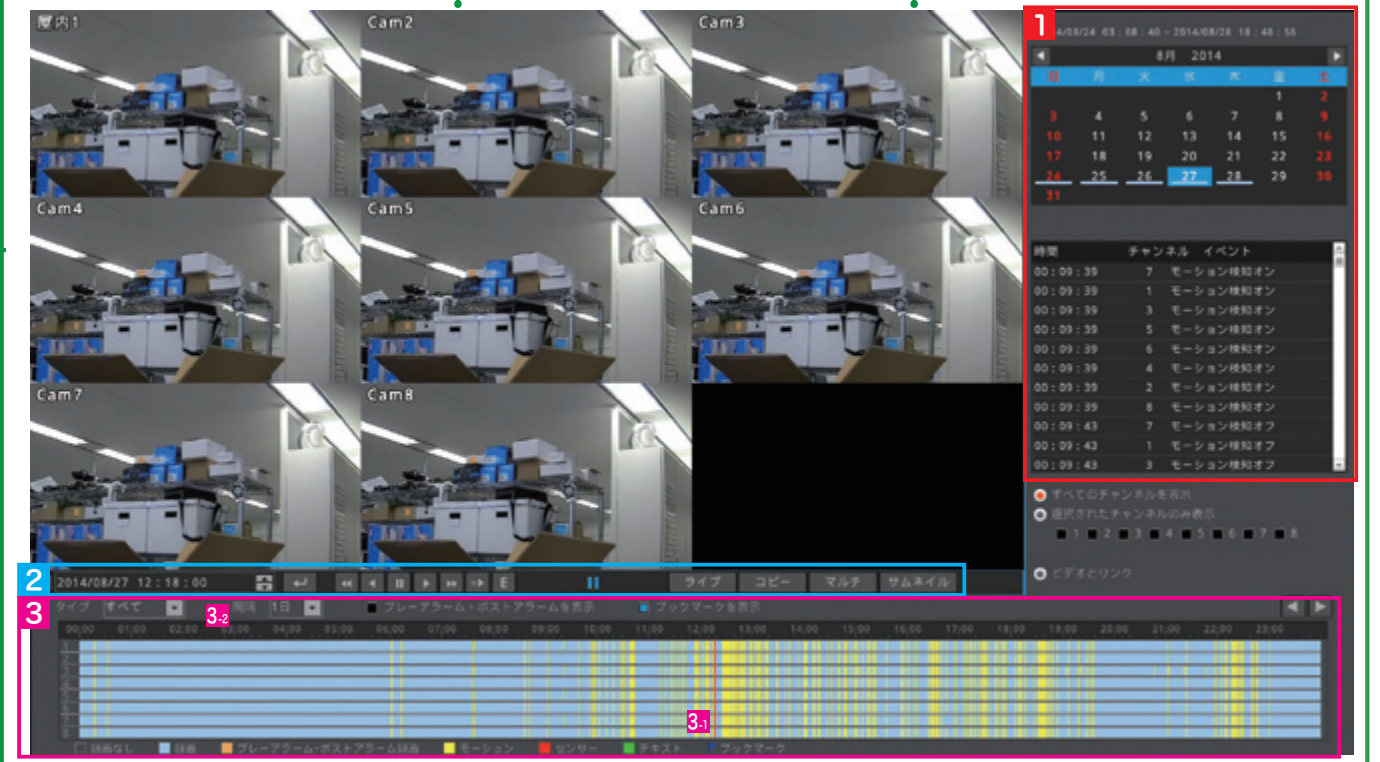
録画 プレーアラーム・ゲストアラーム録画 モーション センサー テキスト ブロックマーク

3.1 マウスで再生したい時間を選択すると赤いバーが移動になります。

2 の日付/時間が指定した表示になり、表示された時間の映像が一時停止で表示されます。

2 の再生ボタンを選択すると指定した時間の映像が再生されます。

3.2 タイムバーは【間隔】で10分・1時間・6時間・1日単位から選択可能です。



HD400F-PDR / HD800F-PDR / HD1600F-PDR DVR用 バックアップ編

バックアップ操作



メニューからコピーを選択するか本体の **COPY** ボタン又はリモコンの **[COPY]** ボタンを押すと、下の画面が出ますので選択して下さい。



コピーのタイプは、①EXE ②AVIの2種類があります。USBメモリーへのコピーとなります。(詳しくは右をご覧ください)



USBメモリー

★ バックアップに使用するUSBメモリーをあらかじめ入れてください。

バックアップしたデータを再生する方法は裏面「バックアップ再生編」をご覧ください。

①EXEコピー操作

あらかじめUSBメモリーをセットしてください。



1 全てのチャンネル、指定したチャンネルを選択できます。

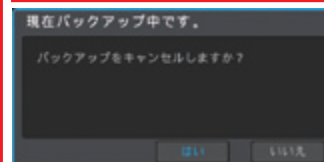
2 コピーしたい時間の始まりと終わりの選択をします。推測されるファイルサイズが表示されます。

3 チャンネル・時間を指定し【開始】ボタンを選択するとコピーが開始されます。

4 コピー中画面

5 コピー終了すると下図のようになります。

途中でコピーを中止したい場合は【ストップ】ボタンを選択してください。

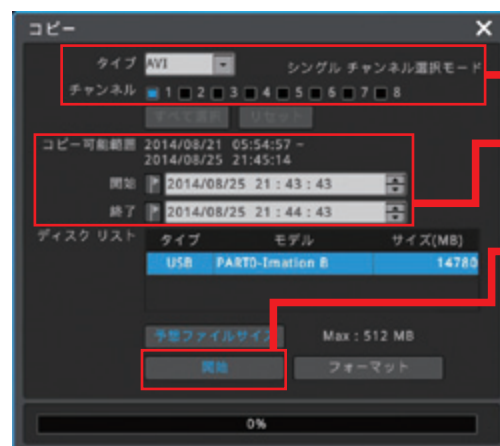


【ストップ】ボタンを押すと上図のようなウインドウが表示され、【はい】を選択するとバックアップを中止します。

OKボタンを押すとバックアップ終了です。USBメモリーはコピー完了の表示が出るまで抜かないでください。

②AVIコピー操作

あらかじめUSBメモリーをセットしてください。



1 指定した1チャンネルのみ選択できます。

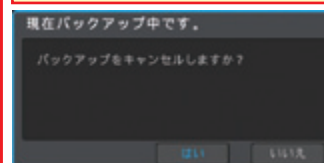
2 コピーしたい時間の始まりと終わりの選択をします。推測されるファイルサイズが表示されます。

3 チャンネル・時間を指定し【開始】ボタンを選択するとコピーが開始されます。

4 コピー中画面

5 コピー終了すると下図のようになります。

途中でコピーを中止したい場合は【ストップ】ボタンを選択してください。



【ストップ】ボタンを押すと上図のようなウインドウが表示され、【はい】を選択するとバックアップを中止します。

OKボタンを押すとバックアップ終了です。USBメモリーはコピー完了の表示が出るまで抜かないでください。

HD400F-PDR / HD800F-PDR / HD1600F-PDR DVR用 バックアップ再生編

バックアップ再生方法は2種類あります

コピー操作によってバックアップされたデータの再生方法です。
コピータイプによって再生方法が異なります。
①EXEコピー②AVIコピーがあります。

①EXEコピー再生

1 コピーが完了したUSBメモリー内容を表示します。



2 フォルダを開きます。 Bが名前の先頭にあるフォルダがEXEコピーしたフォルダ
Cが名前の先頭にあるフォルダがAVIコピーしたフォルダとなります。

B20120123.171600-20120123.171700	2012/01/23 8:34	アプリケーション	63,480 KB
B20120123.171600-20120123.171700	2012/01/23 8:34	HTML ドキュメント	3 KB
B20120123.171600-20120123.171700	2012/01/23 8:34	テキスト ドキュメント	2 KB
B20120123.171600-20120123.171700	2012/01/23 8:33	テキスト ドキュメント	0 KB

3 アプリケーションを開くとminiplayerが開き、データが再生されます。

4 データが再生されます。



miniplayer上では4分割や1画面などマウスで選択できます。

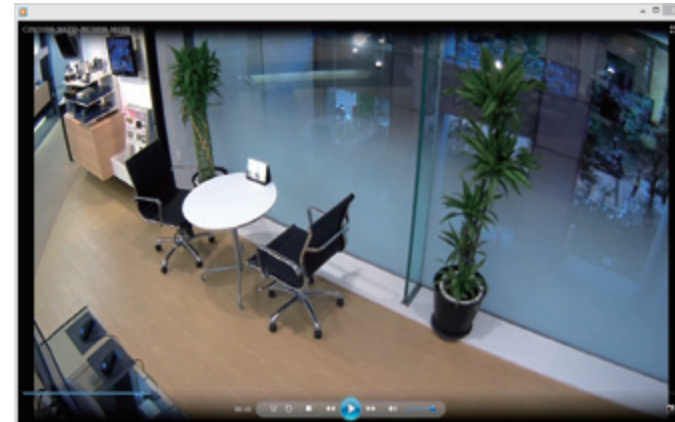
5 miniplayerを終了する場合は右上の×ボタンを押してください。

②AVIコピー再生

C20120123.171620-20120123.171719	2012/01/23 17:16	ビデオクリップ	11,080 KB
C20120123.171620-20120123.171719	2012/01/23 8:35	HTML ドキュメント	3 KB
C20120123.171620-20120123.171719	2012/01/23 8:35	SMI ファイル	7 KB
C20120123.171620-20120123.171719	2012/01/23 8:35	テキスト ドキュメント	1 KB
C20120123.171620-20120123.171719	2012/01/23 8:35	テキスト ドキュメント	0 KB

3 ビデオクリップファイルを開くとWindowsメディアプレーヤーなどで再生されます。

4 データが再生されます。



5 Windowsメディアプレーヤーを終了する場合は右上の×ボタンを押してください。